



WACACO



WACACO

MANUÁL

- DE
- FR
- ES
- PR

nanopresso

nanopresso

Děkujeme, že jste u nás zakoupili kávovar Nanopresso.

⚠ Upozornění ⚠

Pozorně si přečtěte následující instrukce před použitím kávovaru. Pouze tímto předejdete jakémukoli možnému zranění, či poškození přístroje.

Nepoužívejte Nanopresso jinak, než-li je uvedeno v manuálu.

- Po vyjmutí z obalu se ujistěte, že Nanopresso kávovar je nepoškozený. Obalové prvky (plastové tašky atd.) Nesmí být ponechány v dosahu dětí, protože jsou potenciálními zdroji nebezpečí. Nedovolte, aby Nanopresso používaly děti. Děti musí být v přítomnosti přístroje vždy pod dohledem.

Po použití kávovaru může být zbytková kapalina v nádržce horká.

- Nenechávejte Nanopresso na plynové nebo elektrické varné desce, v troubě, v mikrovlnné troubě, nebo v myčce nádobí.

Používejte pouze čistou vodu.
Nepoužívejte žádnou jinou kapalinu.

Vodu nikdy neohřívejte přímo ve vodní nádrži. Voda musí být zahřátá externím zdrojem tepla (jako je konvice) a až pak ji nalít do nádržky na vodu.

Čistěte Nanopresso pečlivě a pravidelně. Nepoužívejte žádné příslušenství, které společnost Wacaco Company Limited nedoporučuje, protože by mohlo dojít k poranění.

Nanopresso nepoužívejte, pokud vykazuje nějaké známky poruchy nebo poškození.

Nepokoušejte se jej demontovat, nebo opravit. V případě poruchy se obraťte na společnost BeesKnees s.r.o. , www.kavanacesty.cz.

Vyvarujte se opaření, manipulujte s horkou vodou opatrně. Pokud se opaříte, okamžitě nalijte studenou vodu na spálenou pokožku a v případě potřeby zavolejte lékaře.

- Pro plnění filtru použijte pouze jednu odměrku kávy (8 gramů).

SPECIFIKACE



Nanopresso kávovar je určen k osobnímu použití. Není vhodný pro komerční, profesionální, kolektivní nebo průmyslové použití.

Použití Nanopresso kávovaru jiným způsobem, než je uvedeno v tomto dokumentu, může způsobit poškození a zrušení záruky. Wacaco Company Limited nenesou odpovědnost za zranění nebo škody způsobené nesprávným použitím přípravku Nanopresso.

Bezpečnostní informace

Nanopresso splňuje hlavní bezpečnostní schválení týkající se materiálů určených pro styk s potravinami. Nanopresso je 100% bez BPA.

Životní prostředí

Obalové materiály a přístroj obsahuje recyklovatelné materiály.

INSTRUKCE



Odšroubujte hlavici s tryskou.



Odstraněte nádobku na kávu.



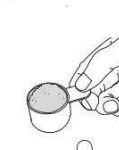
Odejměte šálek, pokud chcete.



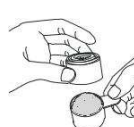
Odšroubujte nádržku na vodu.



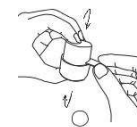
Vyměte pýchovadlo a štěteček



Naplňte odměrku 8g mleté kávy



Přiložte nádobku na kávu na odměrku.



Přesypete kávu do nádobky a druhou stranou odměrky ji pevně upěchujete



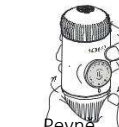
Vložte odměrku s kávu do hlavního těla kávovar



Pevně zašroubujte spodní část s tryskou



Nalijte horkou vodu do nádržky na vodu.



Pevně zašroubujte hlavní tělo kávovaru



Uvolněte pootočením hlavní píst



Začněte pumpovat pístem.



Během prvního stlačení dojde k natlakování a poté začne vytékat espresso

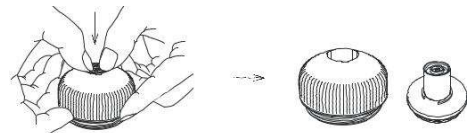
Čištění

Je důležité respektovat váš stroj a pravidelně jej vyčistit. Dobrá údržba vám umožní používat Nanopresso po mnoho let.

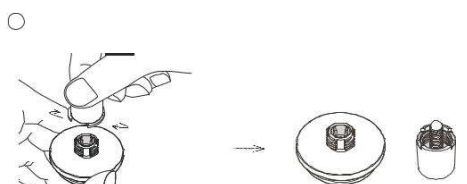
Po každém použití vyčistěte šrafované oblasti pod tekoucí vodou. Nechte součásti vyschnout samostatně.



Občas (20 použití) pořádně vyčistěte portafilter a části trysek. Všechny tyto díly vyčistěte horkou vodou a pomocí dodávaného kartáčku.

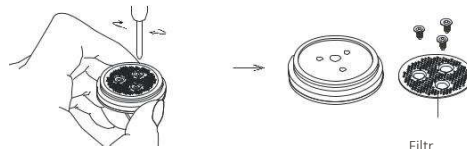


Vycvakněte část s trykou na dva díly.



Odšroubujte trysku.

Jednou za 6 měsíců (300 použití) budete muset vyčistit sítko filtru a pod ním.



Filtr

LIKVIDACE

Nanopresso kávovar byl vyroben z vysoce kvalitních materiálů, které lze znovu použít nebo recyklovat.

Zlikvidujte přístroj ve vhodném sběrném středisku.

PRO NEJLEPŠÍ VÝSLEDKY

Použijte čerstvě namletou kávu a filtrovanou vodu.

Předehřejte všechny součásti Nanopresso stejně jako šálek tím, že uděláte jeden cyklus pouze s horkou vodou.

Použijte odměrku pro přesné množství kávy a ujistěte se, že hmotnost je 8 gramů.

Čerpadlo používejte v správném tempu: jedno stlačení za sekundu. Většina typů espresso shotů (ristretto, single, double ...) trvá přibližně 30 sekund. Nespěchejte, dejte si na čas.

Možné faktory pro ovlivnění kvality kávy

Nanopresso integruje nový čerpací systém díky přidání tlakového odvodušňovacího ventilu. Když tlak uvnitř filtračního koše dosáhne 18 barů, otevře se ventil. Pro dokonalé espresso je důležité udržet tlak pod 18 bar a zabránit otevření tohoto ventilu.

Hrubost mletí kávy. Čím jemněji je káva namletá, tím vzniká v kávovaru vyšší tlak.

Rychlost čerpání. Rychlý čerpací účinek zvyšuje vnitřní tlak.

Pokud se ventil otevře, počkejte několik minut, než se pokusíte připravit nový espresso.

ZÁRUKA

Společnost Wacaco Company Limited drží záruku proti vadám způsobeným vadnými materiály nebo zpracováním po dobu 24 měsíců od data zakoupení. Tato záruka není přenosná a neopravňuje k peněžítým náhradám. Společnost Wacaco Company Limited se zříká veškeré odpovědnosti za náhodné nebo následné škody způsobené použitím tohoto spotřebiče.

Tato záruka se nevztahuje na:

Poškození způsobená nesprávným použitím, zneužitím, zanedbáním, komerčním užíváním nebo jakýmkoli jiným použitím tohoto spotřebiče se nenachází v této tištěné příručce.

Výměna O-kroužků, filtračního koše, lopatky a štětce.

Poškození estetické povahy, poškození způsobené korozí, nebo postupným zhoršením. Jakákoli demontáž nebo opravy provedené neoprávněnými osobami zruší záruku. Pro jakoukoli opravu nebo výměnu jsou náklady na návrat na vaše náklady.

Pokud váš Nanopresso kávovar selže, obraťte se prosím na místního distributora společnosti Wacaco nebo na adresu support@wacaco.com přímo na opravu, nebo výměnu.